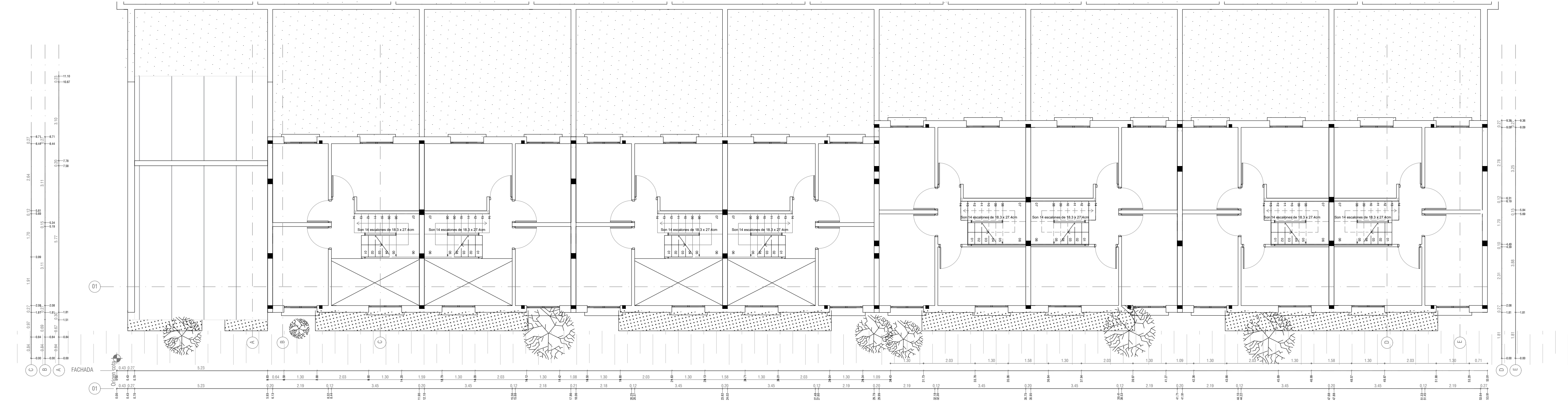


PLANTA BAJA BLOQUE B escala 1/100



PLANTA NIVEL 1 BLOQUE B escala 1/100



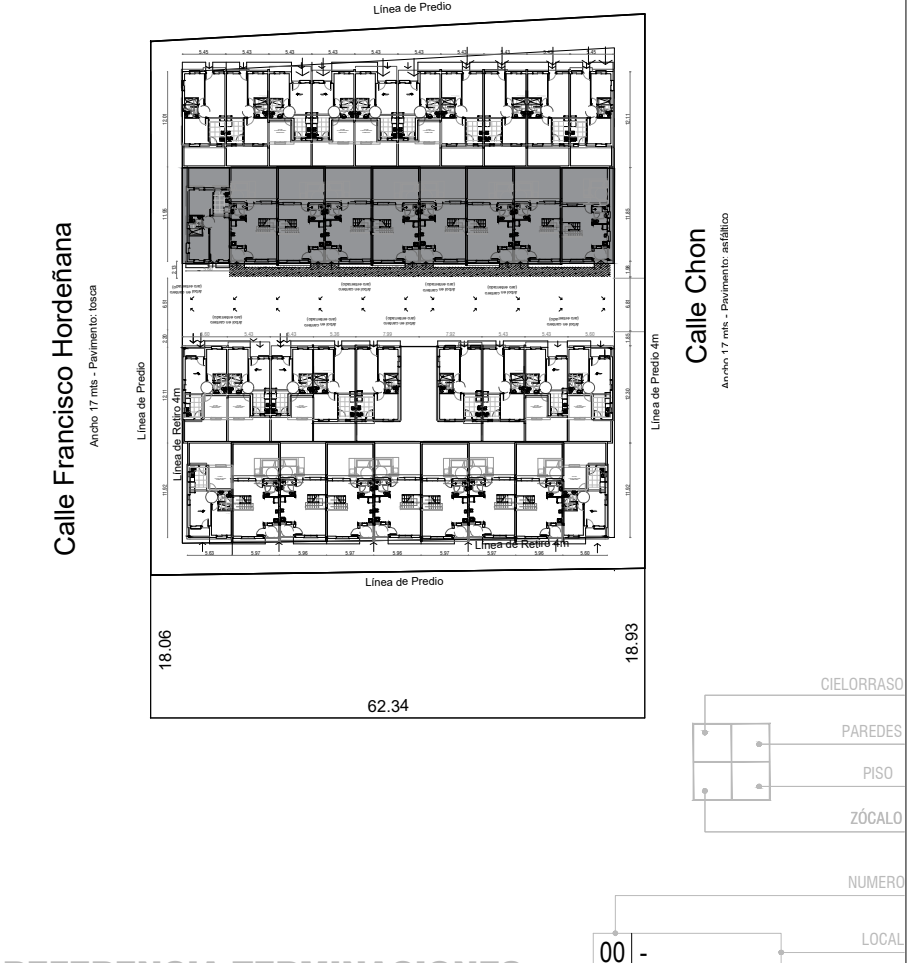
CORTE LONGITUDINAL BLOQUE B escala 1/100



PERFIL SOBRE PASAJE BLOQUE B escala 1/100



PLANO DE UBICACIÓN escala 1/1000



REFERENCIA TERMINACIONES	
CIELORRASO	
1	CUBIERTA ISOPANEL
2	ENTREPIEDO
PAREDES	
1	BLOQUE PINTADO 2 MANOS DE PINTURA VINILICA INTERIOR LAVABLE
2	BALDOSA CERAMICA
3	TABIQUE DE YESO PINTADO (2 MANOS DE PINTURA VINILICA INTERIOR LAVABLE PUEDE SER CON COLOR)
Placas (e=12.5mm) con aislación acústica. Montantes separación máx. 50cm.	
PISO	
1	HORMIGON LLANEADO
2	BALDOSA CERAMICA
ZÓCALOS	
1	MADERA

REFERENCIA PLANILLAS	
CARPINTERIA ALUMINIO	
A01	(1,30x1,10)m, corrediza, 50% móvil. Antepecho 1,00m
A02	(0,40x1,10)m fija
A03	(0,80x0,50)m, corrediza, 50% móvil. Antepecho 1,50m
A04	(0,60x1,05)m, 50% móvil. Antepecho 1,10m
A05	(0,80x2,10)m, batiente, 100% móvil
A06	(1,20x1,00)m, Corrediza, 50% móvil. Antepecho 1,10m
CARPINTERIA MADERA	
C01	(0,90x2,10)m, batiente, 100% móvil- exterior
C02	(0,80x2,10)m, batiente, 100% móvil
C03	(0,90x2,10)m, batiente, 100% móvil
MESADAS	
M01	0,60x1,20m

NOTAS:
Las medidas altimétricas están en metros, referidas al ± 0.00 del cordón de vereda en el punto medio del predio.
Dichas medidas de proyecto se ajustarán, previa aprobación de la Dirección de obra, con las medidas reales del terreno.
El proyecto definitivo de los escalones (cantidad y diseño) se hará en función del dato final de niveles altimétricos.

Intendencia de Montevideo Departamento de Desarrollo Urbano División Tierras y Habitat SERVICIO DE TIERRAS Y VIVIENDA	
PROGRAMA: Realajo Antares	PADRÓN Nº: 431.277
SECTOR: Antares	CONCEPTO: Obra Nueva
UBICACIÓN: Congreve-Chon-Hordañana-Mazarino	REGIMEN: P.Horizontal
PROPIETARIO: Intendencia de Montevideo	FECHA: 03/2023
PLANO: Bloque B	ESCALA: 1/100
PROPIETARIO: _____	LÁMINA: _____
TÉCNICO: _____	A04